

POLYMER ADDITIVES AND FILLERS



Additives are essential to make polymers processable and to improve and assure their end-use properties. Changes in processing conditions, production techniques, new applications and aspects related to health, safety, and environment require continuous research and development of novel additives and fillers for polymers.

The Keylab provides sophisticated syntheses, various processing techniques, state-of-the-art analytical and testing equipment to investigate, e.g., barrier properties, flame retardancy and optical properties.

LOCATION:

University of Bayreuth

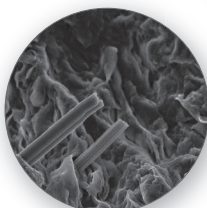
KEYLAB-COORDINATORS:

Prof. Josef Breu

josef.breu@uni-bayreuth.de

Prof. Hans-Werner Schmidt

hans-werner.schmidt@uni-bayreuth.de



POLYMER ADDITIVES AND FILLERS



Additive sind unerlässlich, um Polymere zu verarbeiten und ihr Eigenschaftsprofil zu verbessern. Änderungen in Verarbeitungsbedingungen und Produktionsverfahren sowie neue Anwendungen und Aspekte im Zusammenhang mit Gesundheit, Sicherheit und Umwelt erfordern eine kontinuierliche Forschung und Entwicklung von neuartigen Additiven und Füllstoffen für Polymere.

Das Keylab bietet anspruchsvolle Syntheseverfahren, unterschiedliche Verarbeitungstechniken, hochmoderne Analysemethoden und Prüfverfahren, um beispielsweise die Barriereeigenschaften, Flammhemmung und optische Eigenschaften zu untersuchen.

STANDORT:

Universität Bayreuth

KEYLAB-KOORDINATOREN:

Prof. Josef Breu

josef.breu@uni-bayreuth.de

Prof. Hans-Werner Schmidt

hans-werner.schmidt@uni-bayreuth.de

