



# POLYMER PROPERTIES UNDER PROCESSING CONDITIONS



The optimisation of processes and component properties requires analytical knowledge of thermo-mechanical material behaviour with adequate consideration of the boundary conditions specific for each process.

New testing procedures incorporating specific temperature, pressure and deformation levels and gradients are the central scientific focus of this Keylab.

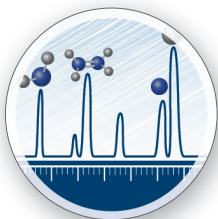
LOCATION:

**University of  
Erlangen-Nürnberg**

KEYLAB-COORDINATOR:

**Prof. Dietmar Drummer**

[drummer@ikt.uni-erlangen.de](mailto:drummer@ikt.uni-erlangen.de)



# POLYMER PROPERTIES UNDER PROCESSING CONDITIONS



Die Optimierung von Prozessen und Bauteileigenschaften erfordert analytische Kenntnisse zum thermo-mechanischen Werkstoffverhalten unter Berücksichtigung prozess-spezifischer Randbedingungen.

Neue Prüfverfahren mit speziellen Temperatur-, Druck- und Verformungsniveaus und -gradienten stehen im wissenschaftlichen Fokus dieses Keylabs.

STANDORT:

**Universität  
Erlangen-Nürnberg**

KEYLAB-KOORDINATOR:

**Prof. Dietmar Drummer**  
drummer@ikt.uni-erlangen.de

